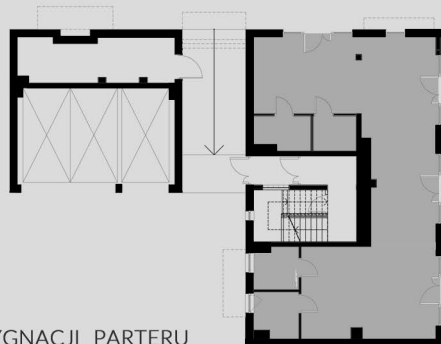
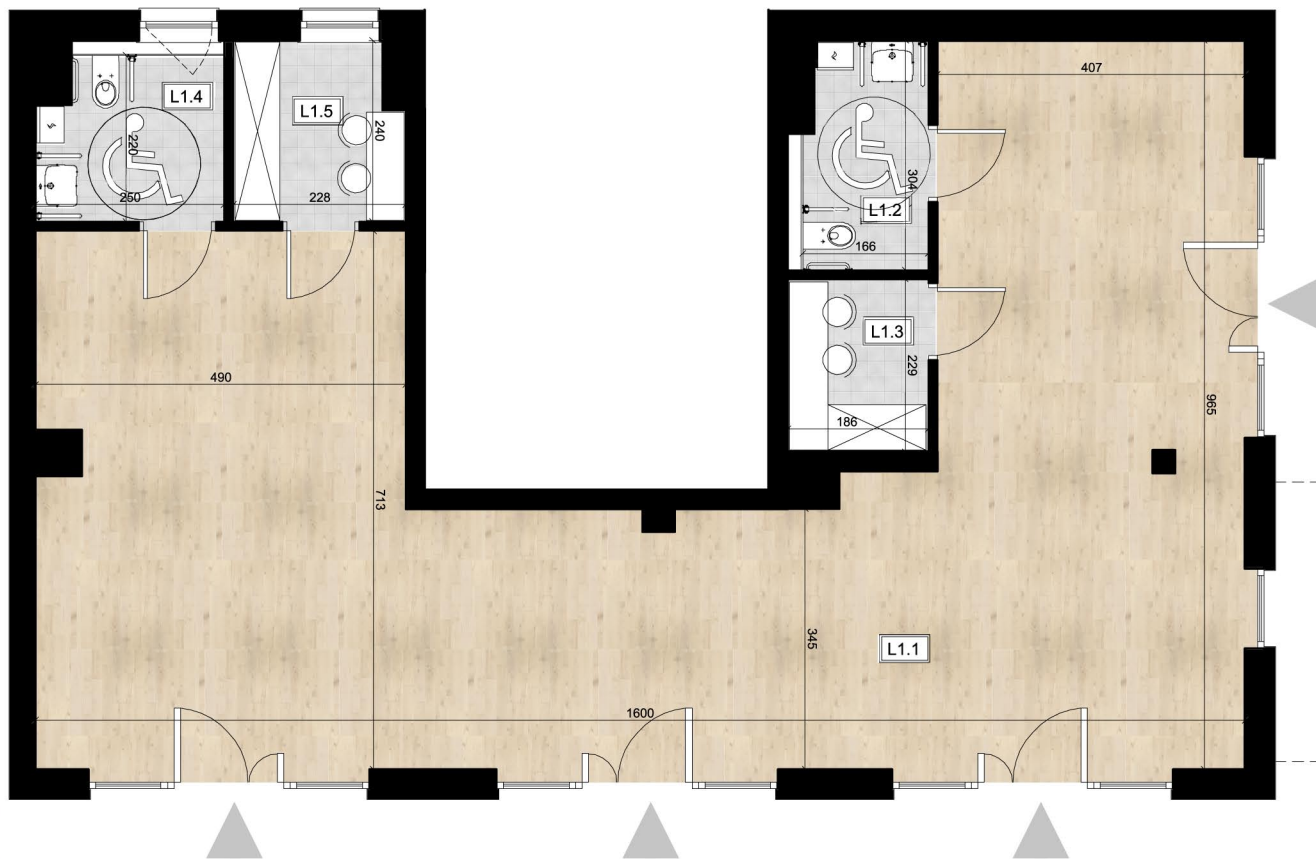


ul. Kardynała Wyszyńskiego



Plac Powstańców Wielkopolskich

RZUT KONDYGNACJI PARTERU



| Nr | Nazwa pomieszczenia | Powierzchnia |
|------|----------------------------------|----------------------|
| L1.1 | Powierzchnia usługowo - handlowa | 97,26 m ² |
| L1.2 | Toaleta ogólnodostępna | 4,66 m ² |
| L1.3 | Pomieszczenie pomocnicze | 4,10 m ² |
| L1.4 | Toaleta ogólnodostępna | 5,00 m ² |
| L1.5 | Pomieszczenie pomocnicze | 5,00 m ² |

116,02m²

